

# ИНОВАТИВНИ СТРОИТЕЛНИ СИСТЕМИ DUOFOR



## Какво представлява сандвич подът с греди DUOFOR?

Подът с греди е комбиниран под, състоящ се от стоманени греди с елементи за пълнеж от полистирол (EPS) между тях. Това са така наречените „сандвичи“ с покривен слой от само 4 см стоманобетон.

## Бърза обработка, големи разстояния

DUOFOR FIX е гредоред, системен под, изработен от екстра здрави стоманени греди DUOFOR с пълнеж EPS. Тези блокове се основават на общите размери от център до център от 488 mm. Използвайте същите стоманени греди, които се използват с DUOFOR FLEX.

## Предимствата на гредоредния сандвич под DUOFOR:

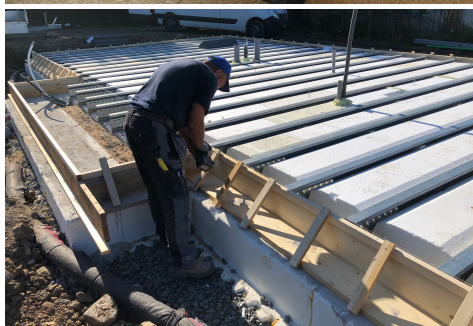
Гредите DUOFOR имат по-висока коравина: между 35% и 55% потвърди от сравнимите системни подове със стоманени греди. Тези греди гарантират, че подът на системата постига необходимата структурна твърдост дори без бетонен слой. Освен това сандвич подът с греди предлага и други предимства. Ние ги изброяваме за вас по-долу

Инвестиционни проекти  
Стоянов ООД

Двадесета 5  
8260 ЦАРЕВО  
Булстат: 206776126

МОЛ: Стили Стоянов

Телефон: +31614884948  
WhatsApp/Viber  
ips.burgas@gmail.com  
info@ips-burgas.com



СИСТЕМАТА Combifor FIX DUOFOR е олекотен системен под. Поцинкованите греди от високоякостна стомана са положени централно на разстояние 488 мм. Между гредите се поставят пълнежните елементи от полистирол, по-известни като EPS ролки. Специалните стоманени греди с бели или сиви EPS ролки, излети в бетон, образуват особено здрав под, който е подходящ за големи монтажни разстояния. Вариантът Duofor-LEWIS с циментова замазка (полусух) и сухият вариант (дървени панели) също се чувстват особено здрави и предлагат комфорт.

### Технически характеристики: (Полусух) Елементи тип лястовича опашка

- Покритие: Дуофор елементи лястовича опашка 16 мм
- Завършващ слой: пясъчно-циментова замазка. мин. 50 мм/ 76 мм
- Тегло на пода: 90 кг/м<sup>2</sup>
- Изолационна стойност: 4,4 до 5,4 m<sup>2</sup>K/W
- Диапазон на монтаж: до 6 метра
- Разстояние между гредите (център до център) 488 mm

### Технически характеристики: (мокър) бетон

- Покритие: бетонен слой 40 mm - C20/25 (приблизително 73 литра/м<sup>2</sup>, минимална армировъчна мрежа Ø 5 - 150)
- Завършващ слой: пясък цимент 50-80 мм
- Тегло на пода: 175 kg/m<sup>2</sup> (1,75 kN/m<sup>2</sup>)
- Изолационна стойност: 4,2 до 5,2 m<sup>2</sup>K/W
- Диапазон на монтаж: по-голям от 6 метра
- Разстояние между гредите (център до център) 488 mm

### Резултатът сандвич под с греди DUOFOR:

Резултатът е добре изолирана и стабилна подструктура.

Инвестиционни проекти  
Стоянов ООД

Двадесета 5  
8260 ЦАРЕВО  
Булстат: 206776126

МОЛ: Стил Стоянов

Телефон: +31614884948  
WhatsApp/Viber  
ips.burgas@gmail.com  
info@ips-burgas.com